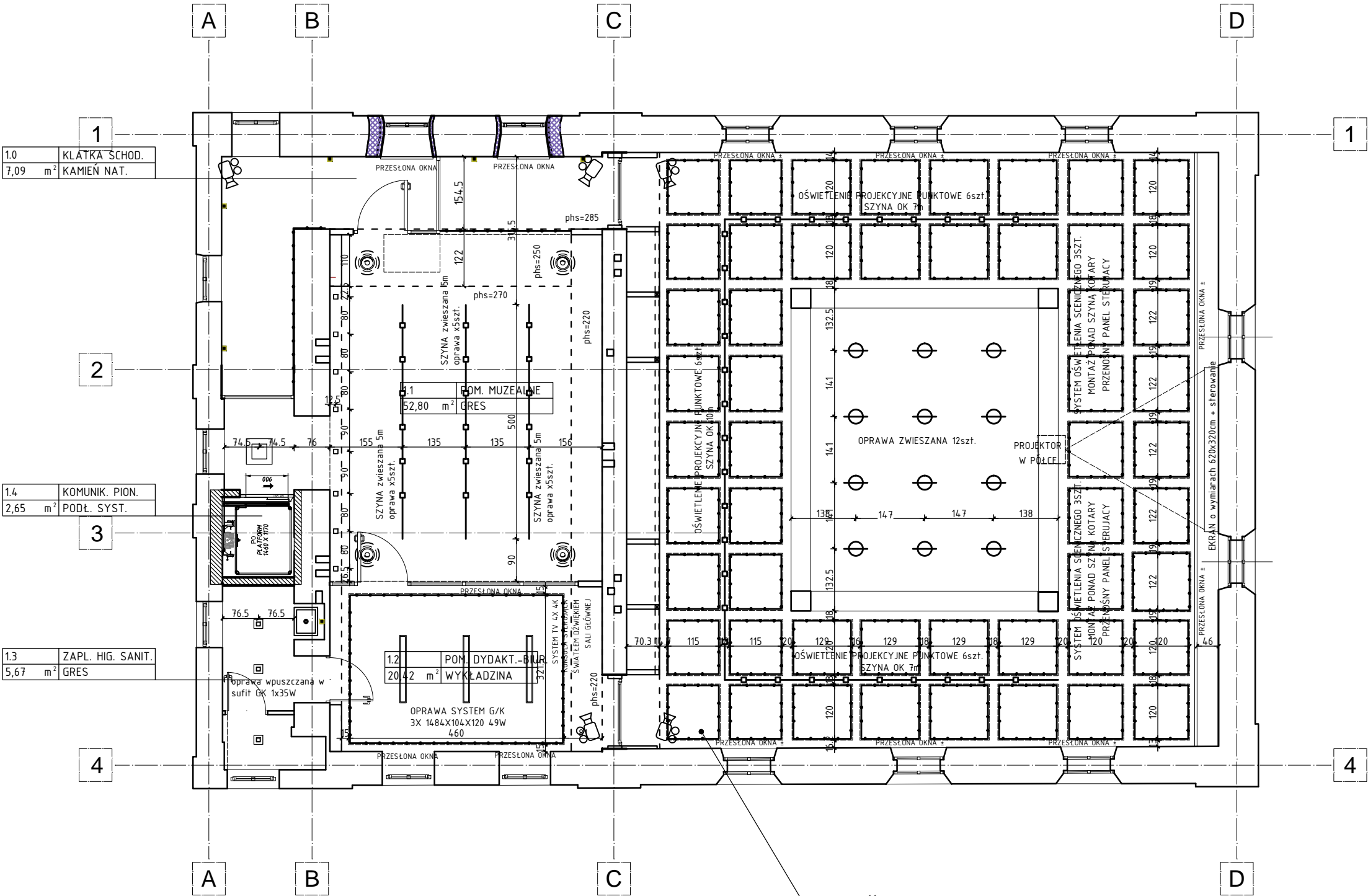
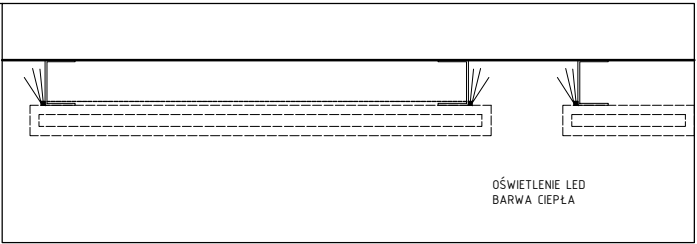


Projekt jest w rozumieniu ustawy o prawie autorskim i prawach pokrewnych utworem architektoniczno-urbanistycznym i jest chroniony prawem autorskim.



WYSOKOŚĆ SUFITU PRZESTRZENNEGO
DOPASOWAĆ DO NADPROŻA PRZEBICIA Z
POM. MUZEALNEGO

DEKAL SUFITU DEKORACYJNEGO SUFITU
PODWIESZANEGO SKALA 1:20




ihs : ISTNIEJĄCA WYSOKOŚĆ STROPU
phs : PROJEKTOWANA WYSOKOŚĆ SUFITU

- OPRAWA ZWIESZANA
ŹRÓDŁO ŚWIATŁA EDISON BULB
- TEŚMA LED - BARWA BIAŁA CIEPŁA
- LISTWA HALOGENOWA SYSTEM SZYNOWY
montaż na cięgnach liczba opraw zgodna z opisem na rysunku

- OPRAWA STROPOWA WPUSZCZANA W SUFIT
- OPRAWA KINKIETOWA
montaż spód ok 2,10m
- oprawa wpuszczana w
sufit GK 1x35W
- oprawa 50x50
2x24W

- PRZESŁONA OKNA ± - OZNACZENIE MONTAŻU SYSTEMU
NP. SELT REFLEXOL XL 15x33m Z NAPEDEM
ELEKTRYCZNYM KOLOR POPIELATY
- OZNACZENIE PROPONOWANEJ LOKALIZACJI
SYSTEMU NAGŁOŚNIENIA W TLE
- OZNACZENIE PROPONOWANEJ LOKALIZACJI
SYSTEMU NAGŁOŚNIENIA ESTRADOWEGO
- OZNACZENIE PROPONOWANEJ LOKALIZACJI
SYSTEMU MONITORINGU

NAZWA OBIEKTU	
Budynek: CENTRUM EDUKACJI REGIONALNEJ	
JEDNOSTKA PROJEKTOWA	
 ARCHITEKTURA	Micek Michał MICROVIEW Ul. Partyzantów 9 36-100 Kolbuszowa NIP: 814-157-66-28

ADRES BUDOWY
Jednostka ewidencyjna : 180602_4 Kolbuszowa (M),
obręb: 0001 Kolbuszowa, dz.nr ewid. 1310/3,1310/4,1310/5
część dz.1310/1,1296,1311 ul. Piekarska, 36-100 Kolbuszowa

INWESTOR
GMINA KOLBUSZOWA
ul. Obrońców Pokoju 21
36-100 Kolbuszowa

AUTORZY PROJEKTU		
Projekt/Sprawdzenie, Specjalność : Imię i nazwisko, Nr Upr. Bud.	Data:	Podpis:
Projekt: Specj.Architektoniczna: mgr inż. arch. Michał Micek, 16/PKOKK/2012	01.2016	
Sprawdzenie: Specj.Architektoniczna: mgr inż. arch. Wojciech Ozimek, MPOIA/125/2011	01.2016	

PRZEDMIOT RYSUNKU	Skala:	Rys. Nr :
RZUT PIĘTRA SUFITY+ WYPOSAŻENIE	1:100	PW S2